



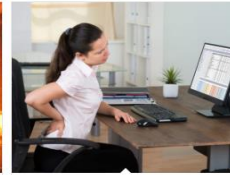
PRÉVENTION DES RISQUES PROFESSIONNELS



SAUVETEUR SECOURISTE DU TRAVAIL



INCENDIE



PRÉVENTION TMS



HABILITATION ELECTRIQUE

2020

janvier

lu	ma	me	je	ve	sa	di
30	31	1	2	3	4	5
6	7	8	9	10	11	12
13	14	15	16	17	18	19
20	21	22	23	24	25	26
27	28	29	30	31	1	2
3	4	5	6	7	8	9

février

lu	ma	me	je	ve	sa	di
27	28	29	30	31	1	2
3	4	5	6	7	8	9
10	11	12	13	14	15	16
17	18	19	20	21	22	23
24	25	26	27	28	29	1
2	3	4	5	6	7	8

mars

lu	ma	me	je	ve	sa	di
24	25	26	27	28	29	1
2	3	4	5	6	7	8
9	10	11	12	13	14	15
16	17	18	19	20	21	22
23	24	25	26	27	28	29
30	31	1	2	3	4	5

avril

lu	ma	me	je	ve	sa	di
30	31	1	2	3	4	5
6	7	8	9	10	11	12
13	14	15	16	17	18	19
20	21	22	23	24	25	26
27	28	29	30	1	2	3
4	5	6	7	8	9	10

mai

lu	ma	me	je	ve	sa	di
27	28	29	30	1	2	3
4	5	6	7	8	9	10
11	12	13	14	15	16	17
18	19	20	21	22	23	24
25	26	27	28	29	30	31
1	2	3	4	5	6	7

juin

lu	ma	me	je	ve	sa	di
1	2	3	4	5	6	7
8	9	10	11	12	13	14
15	16	17	18	19	20	21
22	23	24	25	26	27	28
29	30	1	2	3	4	5
6	7	8	9	10	11	12

juillet

lu	ma	me	je	ve	sa	di
29	30	1	2	3	4	5
6	7	8	9	10	11	12
13	14	15	16	17	18	19
20	21	22	23	24	25	26
27	28	29	30	31	1	2
3	4	5	6	7	8	9

août

lu	ma	me	je	ve	sa	di
27	28	29	30	31	1	2
3	4	5	6	7	8	9
10	11	12	13	14	15	16
17	18	19	20	21	22	23
24	25	26	27	28	29	30
31	1	2	3	4	5	6

septembre

lu	ma	me	je	ve	sa	di
31	1	2	3	4	5	6
7	8	9	10	11	12	13
14	15	16	17	18	19	20
21	22	23	24	25	26	27
28	29	30	1	2	3	4
5	6	7	8	9	10	11

octobre

lu	ma	me	je	ve	sa	di
28	29	30	1	2	3	4
5	6	7	8	9	10	11
12	13	14	15	16	17	18
19	20	21	22	23	24	25
26	27	28	29	30	31	1
2	3	4	5	6	7	8

novembre

lu	ma	me	je	ve	sa	di
26	27	28	29	30	31	1
2	3	4	5	6	7	8
9	10	11	12	13	14	15
16	17	18	19	20	21	22
23	24	25	26	27	28	29
30	1	2	3	4	5	6

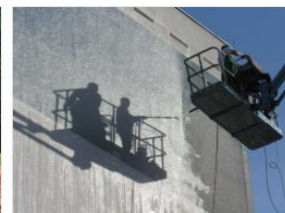
décembre

lu	ma	me	je	ve	sa	di
30	1	2	3	4	5	6
7	8	9	10	11	12	13
14	15	16	17	18	19	20
21	22	23	24	25	26	27
28	29	30	31	1	2	3
4	5	6	7	8	9	10

- SST Initial
- MAC SST
- Habilitation électrique
- CSE



ENGINS DE LEVAGE, ENGINS DE CHANTIER



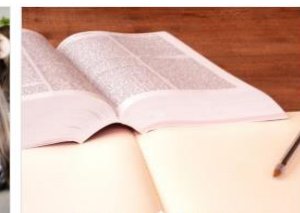
TRAVAIL EN HAUTEUR



CERTIFICATIONS ISO 9001 / MASE / ISO 14001



MANAGEMENT / COACHING



DROIT DU TRAVAIL / REPRÉSENTATION DU PERSONNEL